



価格
改定

愛子中央／新築建売

こもれびの家

※地図・敷地図は裏面参照

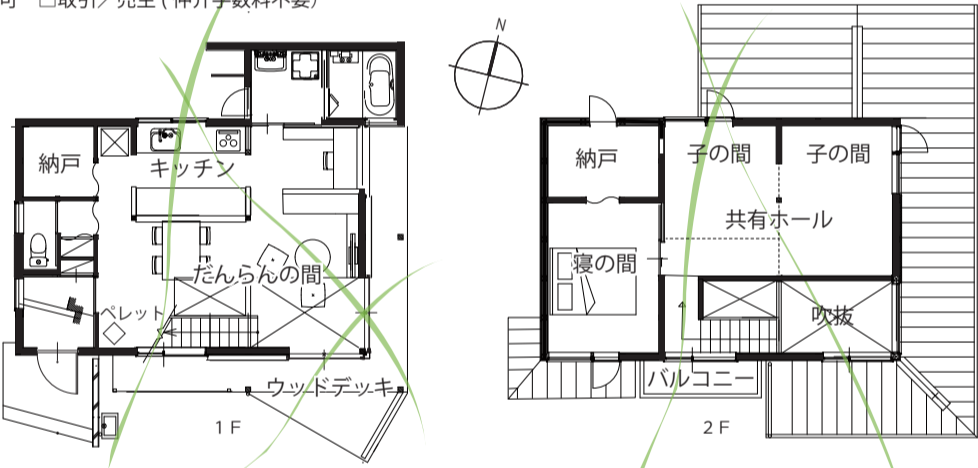
改定販売価格 3,840 万円 税込

月々のお支払例 80,945 円

価格は、土地・建物・外構・植栽を含んだ金額です。
別途登記費用、住宅ローン借入の際の諸費用などがかります。

自己資金 100 万円、借入金額 3,740 万円、ボーナス払い
年 2 回 (10 万円 / 回)、金利 0.65% (変動)、返済期間 35 年

□所在／仙台市青葉区愛子中央 3 丁目 21-18 □交通／JR 仙山線「愛子駅」徒歩 5 分 □学区／愛子小学校 徒歩 10 分 広瀬中学校 徒歩 6 分 □土地面積／約 201.81 m² (61.05 坪) □延床面積／約 94.59 m² (28.05 坪) □地目／宅地 □区域／市街化区域
□用途／第二種中高層住居専用地域 □建ぺい率／60% □容積率／200% □構造／在来工法 □築年／平成 30 年 9 月 □引渡／即入居可 □取引／売主 (仲介手数料不要)



□構造／在来工法 □木材／宮城・福島産の杉・唐松・桧・ケヤキ他 (国産材100%) □基礎／ベタ基礎 (基礎断熱) □屋根／ガルバリウム鋼板
□外壁／窯業系サイディングボード・リシン吹きつけ仕上げ、下屋杉板張り □内壁／漆喰塗コテ仕上 (一部 杉羽目板)、石こうボード素地仕上げ
□床材／唐松無垢床板 t30mm、杉無垢床板 t27mm □天井／1階:杉板あらわし、漆喰仕上・2階:杉板 □建具／無垢のオリジナル造作建具
□窓／アルミ樹脂複合サッシ (LIXIL サーモス II H)、樹脂サッシ (エクセルシャノン 戸袋サッシ) □木部塗装／外部:ウッドロングエコ □内部塗装:
植物性ウッドオイル (リボス) □土間／洗い出し、モルタル □玄関／ユタ木工 桧-MIYAMA- □ボイラー／エコジョーズ (ガス) □暖房／ペ
レットストーブ □キッチン／システムキッチン (無垢化粧パネル張替え) □洗面台／システム洗面台 □浴室／ユニットバス □断熱仕様／基礎
:スタイロフォーム t100mm 壁:高性能グラスウール t100mm 屋根:高性能グラスウール t100mm



FIX窓から外を眺めることのできるカウンターテーブルは、キッチン動線上にあるので、家事の合間にとっても便利。



暖房には木質ペレットストーブを採用。炎も見えて薪ストーブ気分も味わうことができ、しかも手入れは意外に簡単。



2階の共有ホールは、家族の構成や成長に合わせて、間取りや用途を変えられるように、間仕切りは最小限に。



東と南に面して、大きな窓とそこから庭へと続くウッドデッキが広がる。自然との繋がりが、暮らしに彩りを添えてくれる。