

価格改定

建築条件付き宅地 (設計施工: 株式会社建築工房零)

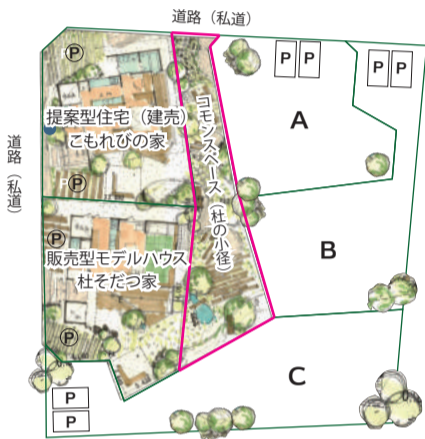
愛子中央A区画

JR 愛子駅まで徒歩 5 分。
坪単価 21.7 万円!

A 区画 / 191.87㎡ (58.04坪) ※COMMONスペース含む
改定価格1,260万円 (坪単価 約21.7万円)

【参考: 周辺分譲宅地坪単価の価格帯】 ※当社調べ 2019年1月15日現在
愛子駅利用エリア: 坪単価24.5万円~32万円 / 落合駅利用エリア坪単価26万円~33万円

※近隣にお墓のある立地状況のため、実現できた販売価格です。



□所在地 / 仙台市青葉区愛子中央 3 丁目 21-18 □バス停 / 「愛子駅」バスターミナル 徒歩 約 6 分 □最寄駅 / 「JR 仙山線 愛子駅」 徒歩 5 分 □学区 / 愛子小学校 徒歩 10 分 / 広瀬中学校 徒歩 6 分 □面積 / 上記参照 □地目 / 原野 ※中間検査申請前、売主負担にて「宅地」に変更 □都市計画 / 都市計画区域 市街化地区区域 □用途地域 / 第二種中高層住居専用地域 高度地域: 第 2 種高度地区 □建ぺい率 / 60% □容積率 / 200% □他の法令 / 景観条例、野外広告物条例、広瀬川の清流を守る条例、下水道処理区域 □接道 / 建築基準法第 42 条第 2 項 (狭隘道路) 北側幅員: 約 4m 西側幅員: 約 4m 私道につき区画購入者が道路持分 50 分の 1 ずつ取得 □COMMONスペース面積: / 123.82㎡ (37.45坪) 区画購入者で、持分 5 分の 1 ずつ取得 □電気 / 東北電力 □上水道 / 一部要取出 ※売主負担 □下水道 / 下記参照 □雨水 / 浸透枳 □ガス / プロパン
【備考】 □下水道管について A 区画・B 区画は公設管、C 区画は私設管
□注意事項 ①造成主の都合により、面積 (有効宅地面積)、工事内容、未契約区画の販売価格の変更の可能性あり ②設備、杜の小径 (COMMONスペース) 工事完了が、建物検査申請前を予定 ③水道設備負担金として 230,000 円 (税別) で負担いただきます。

【参考プラン】A区画

建物は注文住宅となります。
間取りや建築費用の参考としてご覧下さい。



□延床面積: 98.07㎡ (29.6坪)
□当社標準仕様

□参考価格

建物本体・外構価格 2,250万円 (税込)

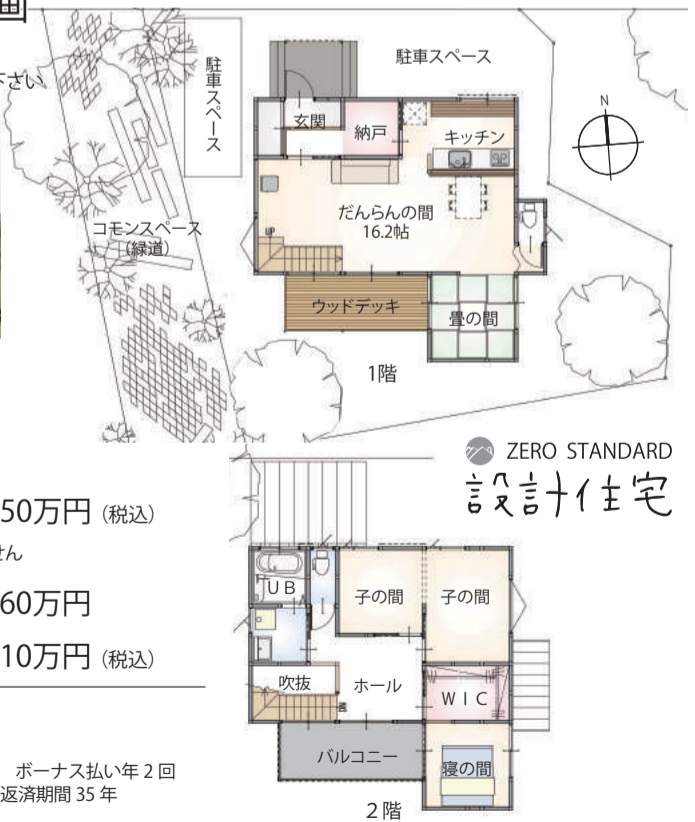
※設備追加・諸経費等は含まれておりません

土地価格 (A 区画) 1,260万円

計 3,510万円 (税込)

月々のお支払例 75,620 円

自己資金 100 万円、借入金額 3,410 万円 ボーナス払い年 2 回
(10 万円 × 2 回)、金利 0.65% (変動)、返済期間 35 年



ZERO STANDARD
設計住宅

資金計画・ライフプラン・設計プランのご相談もお気軽に!